

MEDIA FINE SHEET

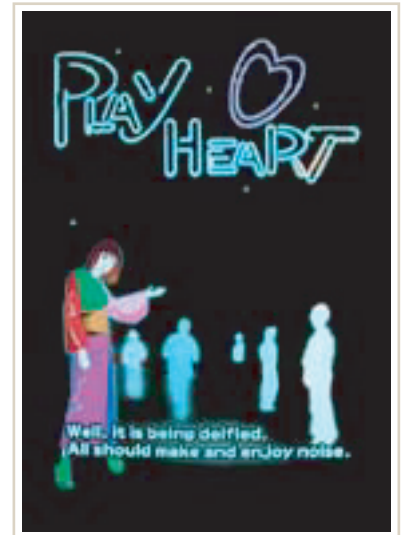
发光原理和以往的EL (ELECTRO LUMINESCENCE, 电发光) 基本相同。在发光层上, 通过采用本公司独有的二次加工方法, 使EL在明亮度方面的不足得到了改善, 明亮度得到了提高。



平面点灭发光型：发光前



发光后



发光后

基本结构原理

基本结构是在透明导电薄膜 (ITO) 和背部电极之间重叠加入约10~16层的发光层和绝缘层 (依据发光颜色和发光图案的不同, 加入层数有所不同), 然后采用层压模塑法加工成型。经过上述加工之后, 使用专用的倒相器, 在背部对透明导电薄膜通电, 使其发光。

类型

有三种基本类型。

- (A) **文字点灭发光型**：公司名称·徽章等, 按其形状发光。
该类型基本上按照订货进行生产, 依据数量和形状, 交货期和费用有所不同。
(最低订货数量为50件, 50件以下时需要另付制版费用)
可以制作各种尺寸, 输入电压为AC100V·DC12V。
- (B) **平面点灭发光型**：在发光面上加上图案和颜色, 依照图案和颜色的不同, 可以得到各种各样的发光效果。订货制作方式和 (A) 相同。
- (C) **平面发光型**：平面整体发光, 适用于海报和广告牌的背部发光。
尺寸规格有A-4·A-3·A-1·A-0·B-4·B-2·B-1。上述尺寸以外, 承接订货制作, 方式和 (A) 相同。